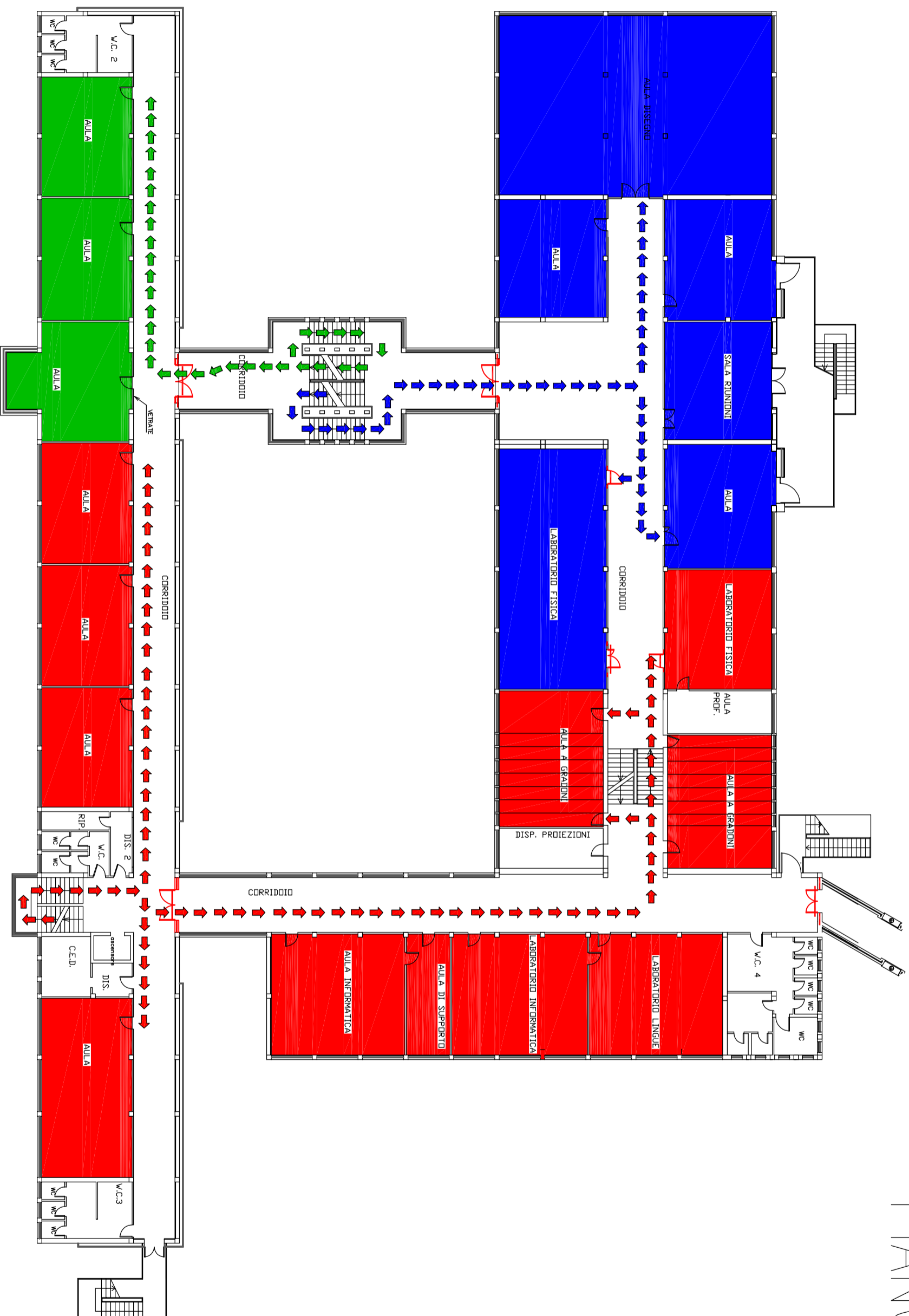


PIANO PRIMO



Elaborato da:



consulentiassociati

DENOMINAZIONE

Istituto di Istruzione Superiore "Nobili"
CENTRALE
Via Makallè 10 - 42124 Reggio Emilia

DATA

FEBBRAIO 2022

OGGETTO

PLANIMETRIA DELLA STRUTTURA CON INDICAZIONE
DEI FLUSSI DI INGRESSO/USCITA DEGLI STUDENTI
IL PERIODO DELL'EMERGENZA SANITARIA "COVID-19"